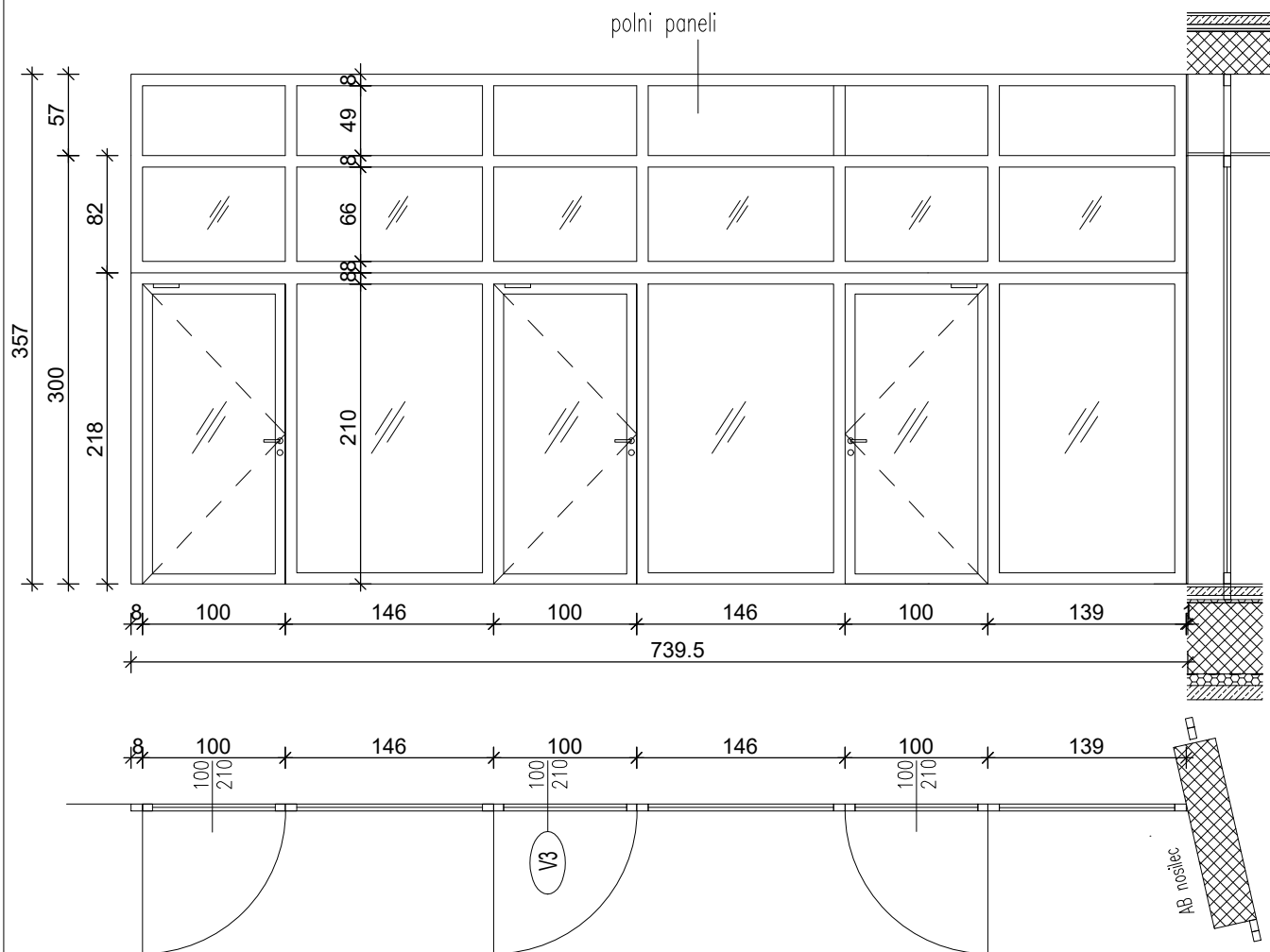


V3 Vetrolov glavnega vhoda



OPOMBA : Pred izvedbo je potrebno vse mere preveriti na gradbišču, izveba po potrjenem detajlu!

ALU vrata, kot npr. Schüco ADS 75 HD.HI

Gradbena odprtina: 739,5/357 cm

vgrajen v AB steno 20 cm oz. AB 30 cm – 1 kom

Svetli prehod: 180/210 cm

Podboj in vratno krilo:

–visoko toplotno izolirani sistem za vrata
75 mm osnovne gradbene globine
–zunaj in znotraj je konstrukcija površinsko poravnana, opremljena z dvema prepirnima tesniloma
 $U_f=2,0 \text{ W/m}^2\text{K}$

Transparentno polje:
–zasteklitev brez toplotnih zahtev
–varnostno steklo (ESG – kaljeno + VSG – lepljeno)

Nad spuščenim stropom so polni paneli pločevina s polnilom iz kamene volne

Barva: barva profilov– elektrostatično prašno barvano, RAL 9006

Odpiranje: 1L/D

Število kosov: 1

Požarna odpornost: –

Protivlomni razred: –

Kljuka: panik kljuka po EN 179 samozapiralo

Okovje in ključavnica: sistemsko Schüco okovje, valjni tečaji, cilindrični vložek

Montaža: sestavljen element se montira do AB konstrukcije.

opomba: vgraditi takšno okovje, kljuko, ki omogoča naknadno vgradnjo cilindrov, po sistemskem ključu